



ENTERPRISE ARCHITECT

Scrum



TOGAF™ 9

TechEra

SPARX
SYSTEMS

Introducción

El Enterprise Architect es una herramienta CASE que te permite documentar todo el ciclo de vida del desarrollo de tus sistemas.

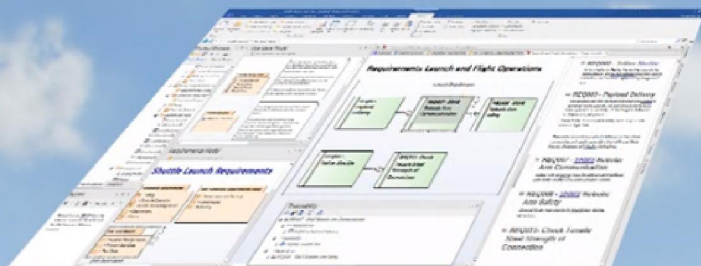
Integra a todo el equipo de sistemas.



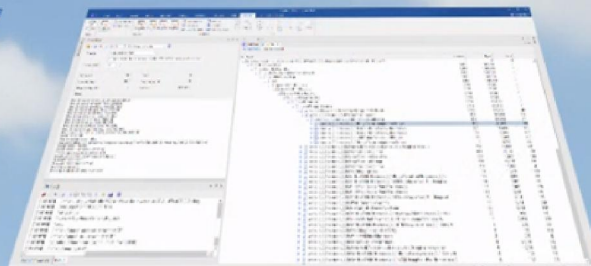
El EA es un Case: “Todo en uno”

- Realiza un mapa mental del negocio
- Modelamiento de Procesos de Negocio
- Modela los Requerimientos
- Modela los Casos de Uso
- Documenta los Casos de uso
- Genera una Matriz de Trazabilidad
- Modela el diagrama de Clases del Negocio
- Modela la Base de Datos, etc.
- Arquitectura Empresarial - TOGAF

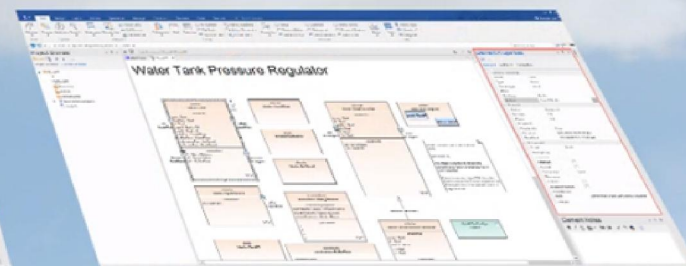




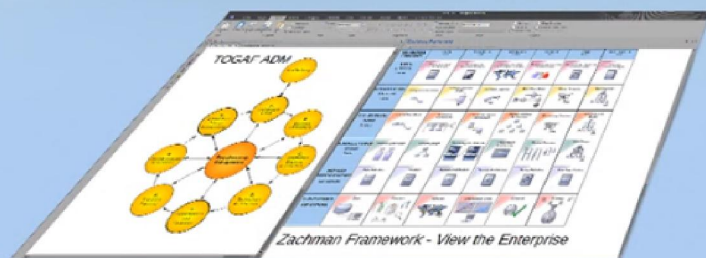
Modelamiento de Negocios



Desarrollo de Software



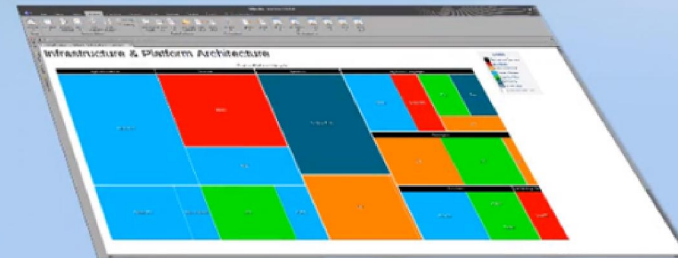
Ingeniería de Sistemas



Arquitectura Empresarial



Ingeniería de la Información



Gestión del Proyecto


Problemática actual de las empresas

Las empresas para modelar y documentar sus aplicaciones usan diferentes herramientas.

Esto les genera aumentar sus costos al tener que utilizar diferentes productos y tampoco lo tienen integrado.



Realidad para el Análisis y el Diseño

Ingeniería de Requerimientos	Modelamiento de Procesos	UML	Modelamiento Base de Datos	Prototipos	Gestión del Proyecto
 Rational Rose	 bizagi Model ▪ Build ▪ Run	 SAP PowerDesigner®	 ERwin	 balsamiq®	 Project
 Rational. DOORS	 BPwin Business Process Modeling	 StarUML™ The Open Source UML/MDA Platform	 DBArtisan	 Visio	 Trello
		 poseidon for uml community edition	 fabFORCE.net DB Designer 4	 JUST IN MIND	 Wrike Social Project Management

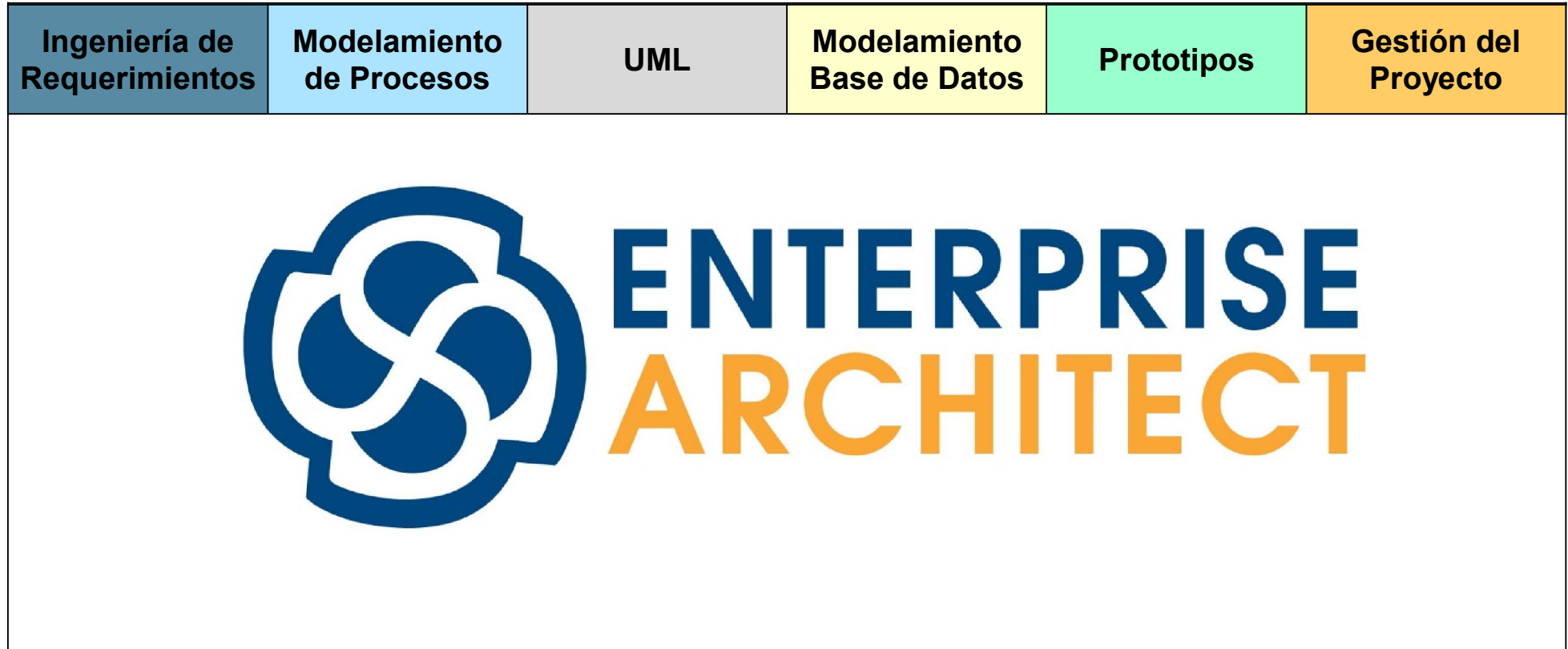
Problema: una variedad de herramientas

- Comprar varios productos
- No hablan un solo lenguaje de modelamiento
- Tener varios especialistas
- No hay integración
- Alto tiempo de aprendizaje
- Duplicidad de trabajo
- No reutilizar los modelos
- No manejan versiones de los modelos
- Costos por mantenimiento



Tiempo y Dinero

Enterprise Architect es una solución integral





**Integra a todo el
equipo de sistemas**

Perfil de los Profesionales



Business

- Requiriments Management
- BPMN
- BPEL
- BPSim
- Business Rules
- Traceability: Design to Deployment



Architecture

- TOGAF, ArchiMate
- UPDM, DoDAF, MODAF
- Zachman Framework
- Business Capability Modelling
- Heat Maps & Roadmapping
- Charting and Dashboards



Software

- Engineer Software
- Database Engineering
- Profile Debug Record
- Desing XSD an WSDL
- Analyze legacy code bases
- Full Support for UML 2.5



Systems

- SysML
- State Chart Modelling
- State Machine code generation
- Parametrics
- DDS
- HDLs, ADA

El Enterprise Architect

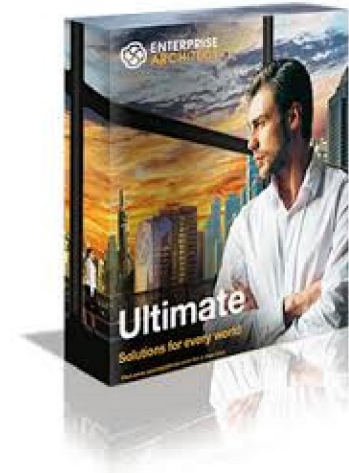
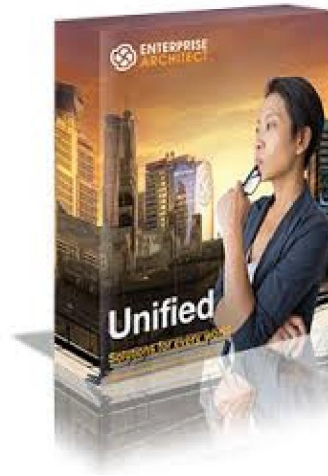
Es una herramienta case robusto y completo que nos apoya en las etapas de análisis, diseño, construcción y documentación de los sistemas de software y está basado en la especificación UML 2.5.



Bondades del Enterprise Architect

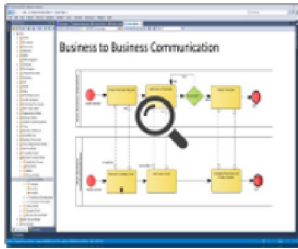
- Modele, gestione y trace los requisitos
- Modelado de Procesos de Negocio
- Simulación de Negocio
- Creación de los Diagramas UML
- Administración de proyectos
- Matriz de Trazabilidad
- Modelado de bases de datos
- Generación e ingeniería inversa de código fuente
- Transformaciones MDA (DDL, C#, Java, etc.)
- Wireframes
- Diagrama de Gantt
- Gestión de Proyectos usando Kanban
- Generación de documentos y HTML
- Importación y exportación XML

Ediciones del Enterprise Architect

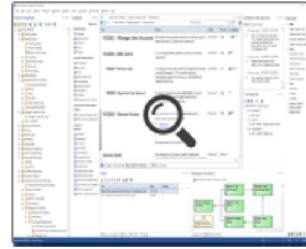


Para cada Negocio

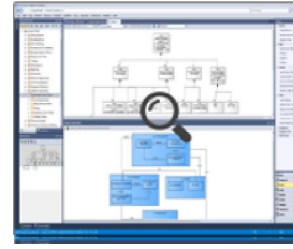
Business



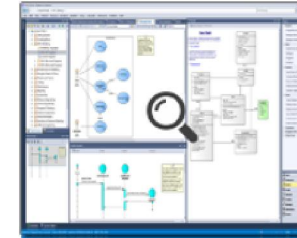
Software



Systems

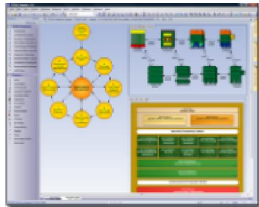


Architecture



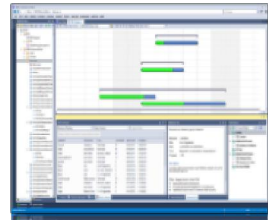
Flexible

Estándares abiertos



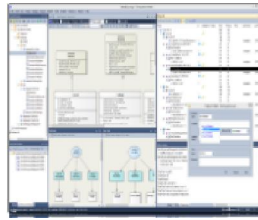
Basado en estándares abiertos como UML, BPMN y SysML. Compatible con marcos de arquitectura empresarial como TOGAF y UPDM. Herramientas personalizadas integradas para analizar y visualizar software en ejecución. Simulación avanzada, herramientas de prueba, repositorios basados en equipos, control de versiones y más.

Seguimiento de tareas



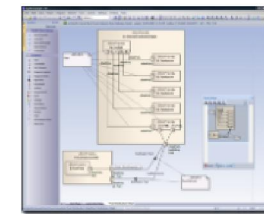
El seguimiento, la priorización y la asignación de tareas son una parte fundamental de la gestión del desarrollo de un modelo a lo largo del tiempo. Realice un seguimiento de las tareas del modelo en relación con los recursos individuales y con el proyecto en su conjunto. Las asignaciones de tareas se pueden visualizar como un diagrama de Gantt, lo que le permite supervisar el progreso visualmente.

Prueba y depuración



Desarrollar y visualizar software. Probar y verificar el comportamiento correcto. Simular procesos. Establecer y gestionar puntos de prueba. Depurar e inspeccionar el software en ejecución. Simulación avanzada, herramientas de prueba, repositorios basados en equipos, control de versiones y más.

Simulación



Capaz de simular dinámicamente modelos de comportamiento y estado. Confirmar el diseño de procesos. Especificar activadores, eventos, restricciones y más. ¡Observe cómo giran las ruedas! Especifique sistemas estructurales complejos y grandes. Cree y depure soluciones integradas. Cree soluciones personalizadas específicas para cada dominio. ¡Cree sus propias herramientas de modelado específicas para cada dominio!

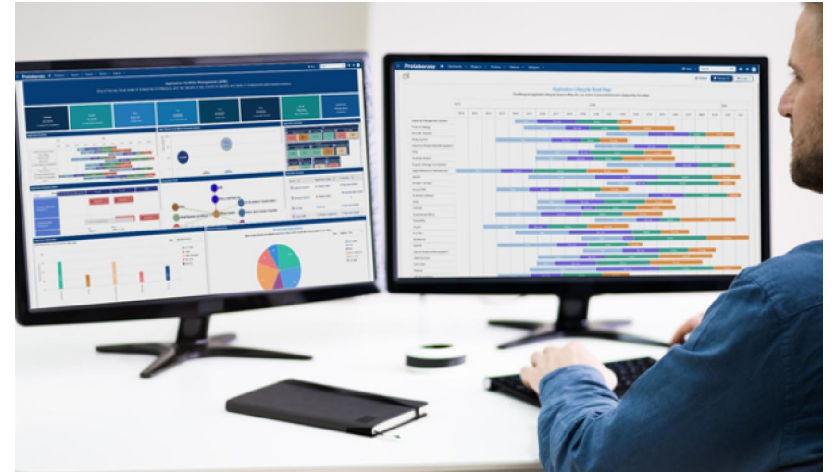
Gestión de cartera de aplicaciones: acelerador

Administre su panorama de aplicaciones utilizando el kit de herramientas Essential Architecture (TEA) creado con base en las mejores prácticas de la industria y los conocimientos solicitados por CXOs de todo el mundo.

Con la ayuda del paquete APM Accelerator, los arquitectos pueden comenzar rápidamente a modelar los datos y presentar un análisis integral de la gestión de aplicaciones a las partes interesadas.

El paquete acelerador incluye lo siguiente:

- Metamodelo bien estandarizado
- Hoja de cálculo de Excel
- Importar perfiles
- Modelo cosechado
- Complemento de modelo (archivo XML)

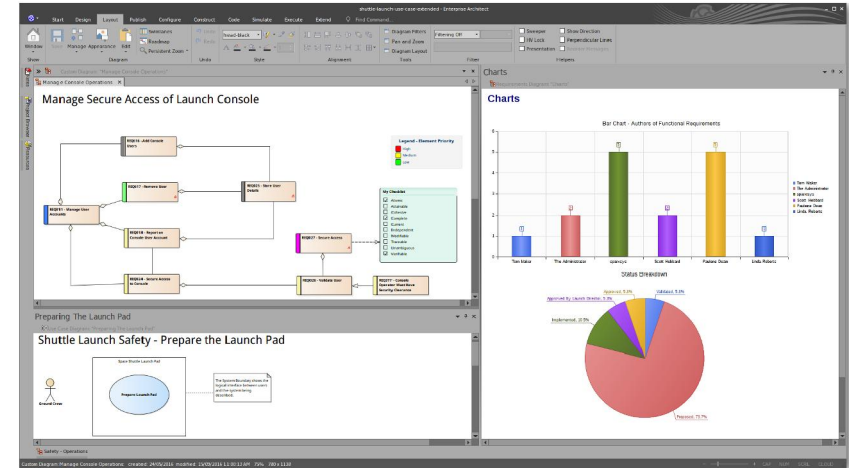


Gestionar información compleja

Enterprise Architect ayuda a individuos, grupos y grandes organizaciones a modelar y gestionar información compleja. Al integrar y conectar una amplia gama de información estructural y de comportamiento en formato visual, puede crear un modelo coherente y verificable de lo que es o lo que será.

Las herramientas integradas en Enterprise Architect que le ayudan a gestionar la complejidad incluyen:

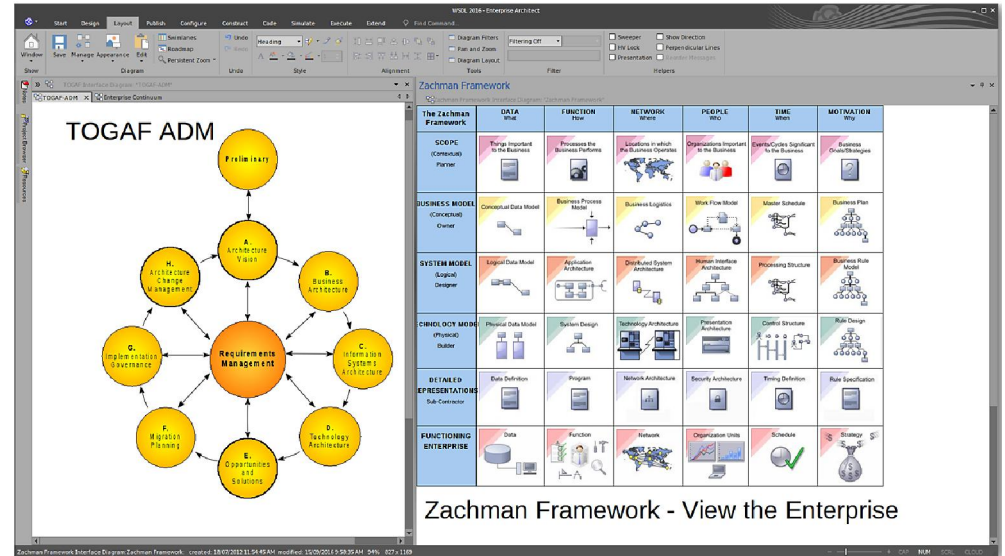
- Diagramas para modelar conceptos a nivel estratégico y de negocio
- Perfiles específicos de dominio y patrones de modelos reutilizables
- Gestión de líneas base y versiones para el seguimiento e integración de cambios
- Seguridad basada en roles para ayudar a las personas adecuadas a contribuir de la manera correcta



Alto Rendimiento

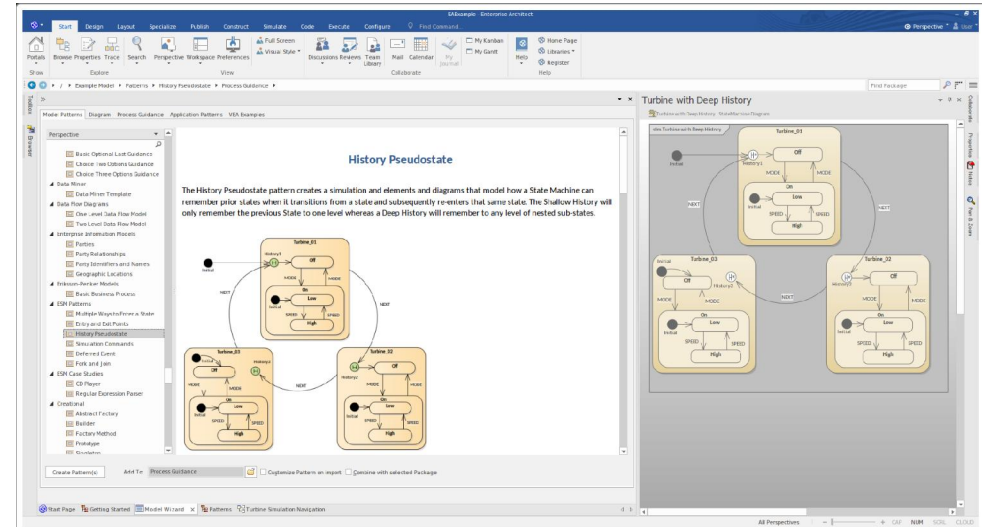
Cargue modelos extremadamente grandes en segundos.

¡Rápido! Los usuarios de Enterprise Architect coinciden: es una herramienta increíblemente rápida que carga modelos extremadamente grandes en segundos. Con un repositorio de modelos de alto rendimiento, Enterprise Architect se adapta fácilmente a equipos grandes que comparten la misma vista de la empresa.



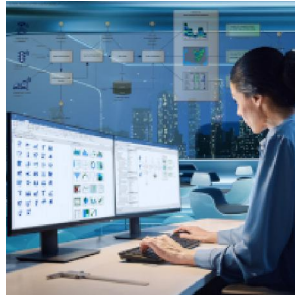
Pon en marcha tu proyecto con más de 1000 patrones

Una gran cantidad de patrones especialmente diseñados y estructuras de modelos reutilizables en múltiples dominios y lenguajes de modelado agilizarán su trabajo de diseño y lo ayudarán a entregar modelos precisos e impactantes que aprovechan una base sólida y probada.

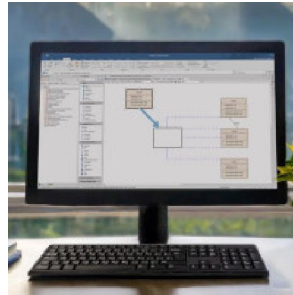


Nuevas Herramientas

Modelado,
colaboración y
gobernanza



Herramientas,
tecnologías y
marcos de trabajo



Prolaborate 5.3



Otros Productos MDG con el EA



TOGAF™ 9



Demostración del Enterprise Architect



TechEra

Metodologías de Desarrollo

Con el Enterprise Architect puedes trabajar con las diferentes Metodologías de Desarrollo:

- Rational Unified Process
- SCRUM
- XP – Extreme Programming
- Métrica 3



Venta del Enterprise Architect

Productos:

- Enterprise Architect
- MDG Link Visual Studio
- MDG Integration Eclipse
- MDG Link Doors
- TOGAF

Informes en:

- **Teléfonos:** 975 550 445
- **WhatsApp:** 975 550 445
- **Correo:** ventas@techeraperu.com
- **Web:** www.techeraperu.com



Enterprise Architect Z9



Enterprise Architect Z9



Servicios de capacitación

Te podrás capacitar de manera presencia y virtual, contamos con los siguientes cursos:

- Cursos de UX/UI para Desarrolladores
- Cursos de BPM y UML con RUP
- Cursos de BPM y UML con Scrum
- Cursos de Ingeniería de Requerimientos
- Cursos de Base de Datos
- Fast Track to Enterprise Architect



Cientes

Construcción y Minería	Estado	Educación	Banca	Entretenimiento	Servicios	Tecnología y Energía	Producción
							